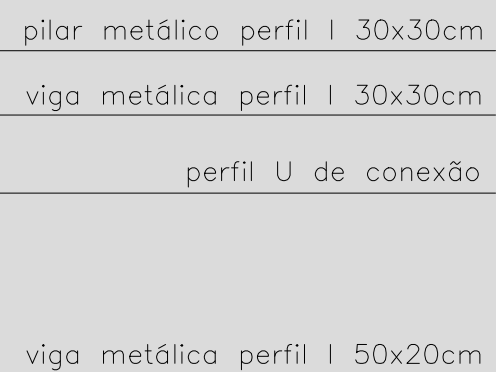


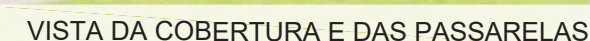
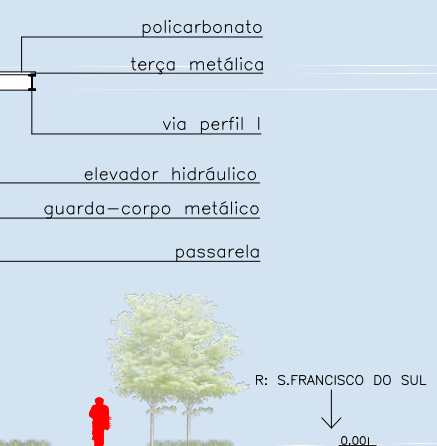
10



Para vencer o vão e cobrir o pátio central, foi pensado em uma cobertura composta por vigas perfil I que se apoiam nos pilares dos blocos, formando um V. O V além de funcionar como contravetamento e proporcionar uma estética diferenciada, foi a forma encontrada das vigas se encontrarem com os pilares dos blocos que se encontram em diferentes angulações.

O fechamento da cobertura se dá com policarbonato opaco, que se adequa devido ao seu peso leve, e o apoio aos mesmos se dá através de terças também metálicas.

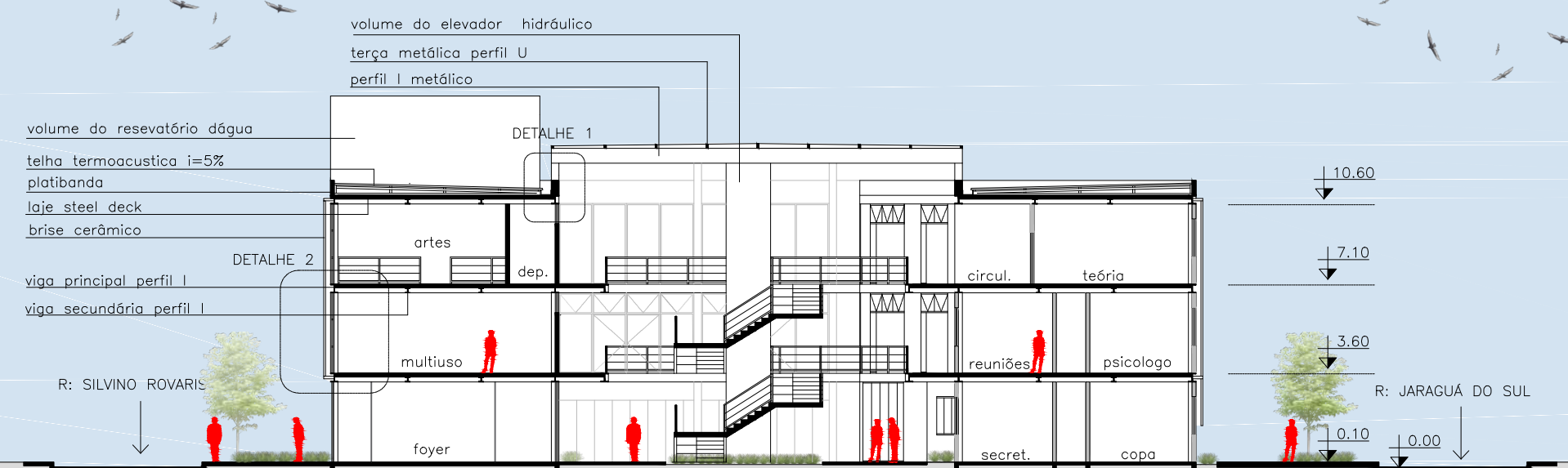
12



Na parte central do projeto encontra-se as circulações verticais que se dão através de uma escada em estrutura metálica e elevador hidráulico com volume em concreto armado, que é o que da a sustentação a escada.

As passarelas que ligam os blocos se ligam através de vigas que se sustentam nos pilares e vigas dos blocos e também no volume do elevador.

11



O edifício foi todo pensado em estrutura metálica devido a flexibilidade dos espaços, facilidade e rapidez construtiva, sustentabilidade da obra, anulação de desperdícios e resíduos de sobras além de possibilitar grandes vãos e espaços integrados. O uso do sistema foi o que possibilitou a criação das passarelas ligando um bloco a outro e também a cobertura que recobre o pátio central.

A laje utilizada foi a steel deck, por ser mais compátivel com o tipo de estrutura adotado, e os fechamentos em alvenária.

13

